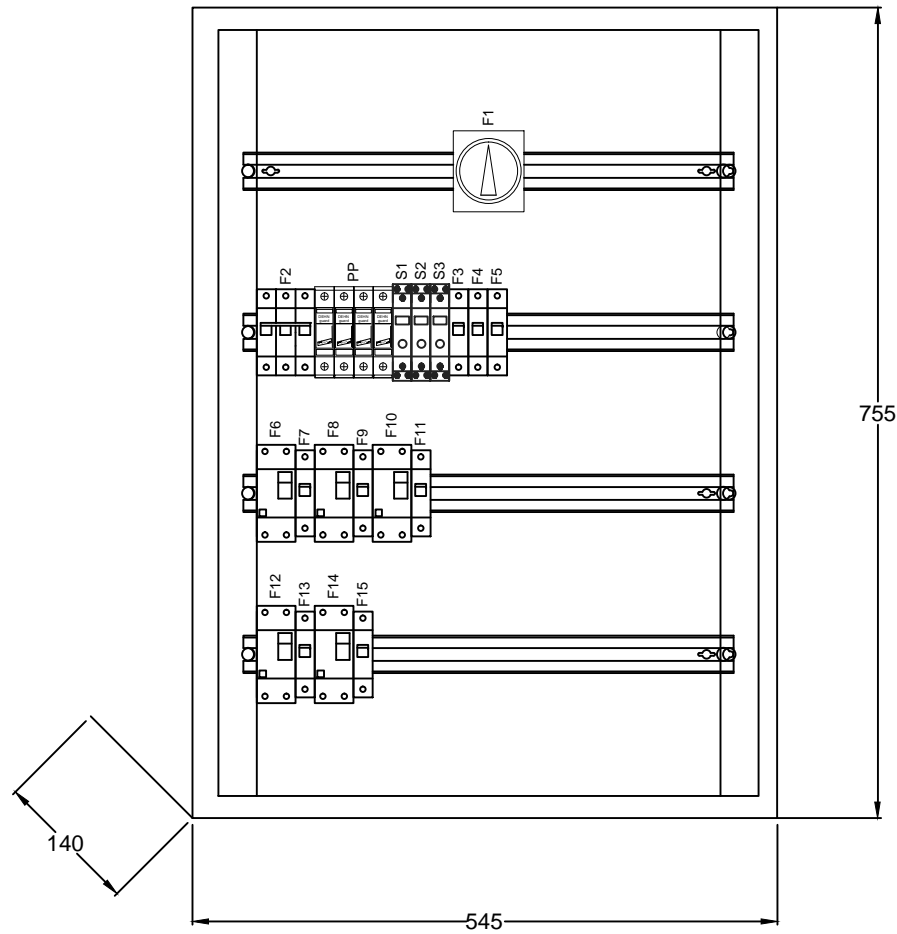


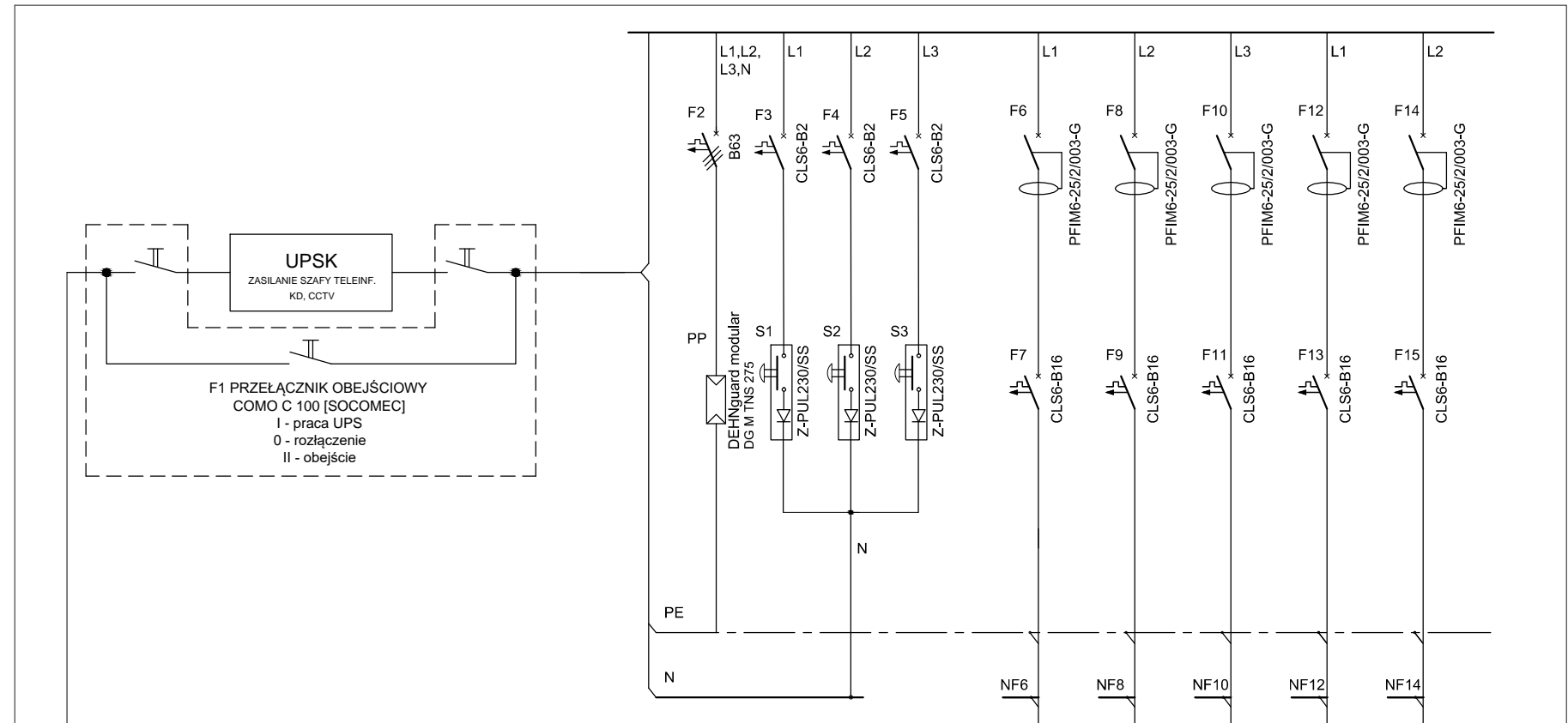
# ROZDZIELNICA RUPSK



Eaton, obudowa modułowa, IP30

# ROZDZIELNICA RUPSK

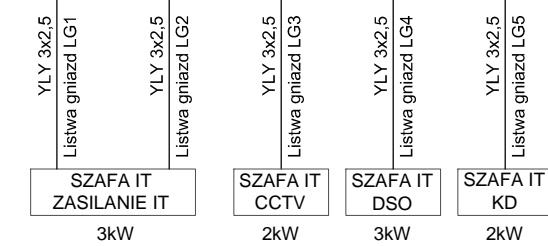
IP - 30, 50 Hz 230/400 V 3L+N+PE



ZASILANIE Z RG  
3L N PE  
5xYLY 1x16

## UPS

Model:	3/3 10kVA	
Moc znamionowa:	10kVA	
Czas podtrzymania:	100% obciążenia	≥ 30 minut
	50% obciążenia	-
Masa:	UPS	350kg
	bateria	-
Wymiary:	UPS	W930xS320G840 [mm]
	stojak z baterią:	
Tryb pracy:	true on-line	
Zasilanie:	we: 400/230V 50Hz wy: 400/230V 50Hz	



tel.: 71 355 73 66 • fax: 71 355 74 31 • e-mail: poczta@bsipsz.pl • web: www.bsipsz.pl		
jednostka projektowa:	BIURO STUDIÓW I PROJEKTÓW SŁUŻBY ZDROWIA WE WROCŁAWIU SP. Z O.O. pl. Solidarności 1/3/5 ; 53-661 Wrocław	
inwestor:	POWIATOWE CENTRUM MEDYCZNE W GRÓJCIE SP. Z O.O. ul. Ks. Piotra Skargi 10 ; 05-600 Grójec	
temat:	BUDOWA SZPITALNEGO ODDZIAŁU RATUNKOWEGO Z WYPOSAŻENIEM WRAZ Z BUDOWĄ ŁADOWISKA DLA ŚMIGŁOWCÓW RATUNKOWYCH LOTNICZEGO POGOTOWIA RATUNKOWEGO W POWIATOWYM CENTRUM MEDYCZNYM W GRÓJCIE	
ZESPÓŁ PROJEKTOWY:		
elektryka:	nr uprawnień:	podpisy:
projektant:	mgr inż. Leszek Tamogrodzki uprawnienia w specjal. elektrycznej bez ograniczeń	OPL/0310/PW/OE / 07
sprawdzający:		
temat rysunku:	ROZDZIELNICA RUPST SZPITALNY ODDZIAŁ RATUNKOWY Z IZBĄ PRZYJĘĆ	
	stadium:	PROJEKT WYKONAWCZY
	branża:	ELEKTRYKA
	skala:	1:100
	data:	02.2017
	nr rysunku:	IE-27